



# La véranda RESIDENCE

La toiture Résidence est une toiture plate avec une isolation renforcée.

Notre système vous offre une réelle pièce à vivre confortable et habitable en toutes saisons.



Le principe : Une isolation renforcée avec une finition identique à l'intérieur de votre maison



Etanchéité par membrane EPDM

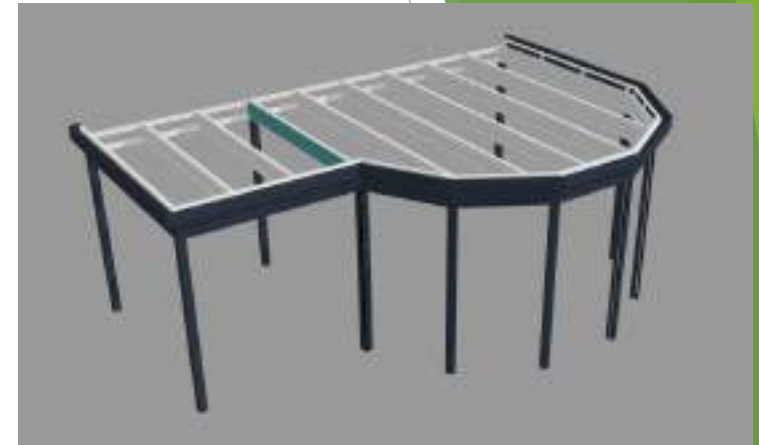




# Les différentes formes et options possibles



On peut imaginer toutes les formes possibles...





# Les différents dômes possibles



Sans dôme



# Dômes SKYLUX





Terras



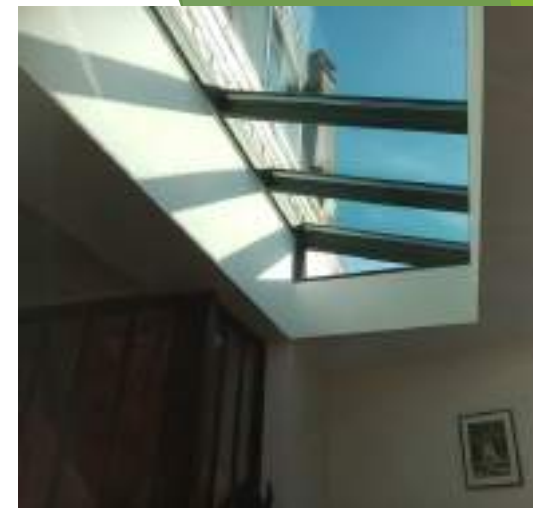
Terras-Mur



Terras



Terras-Mur





## DIAMOND

Diamond-Doub-Vert



Diamond-Mur-Vert



Diamond-Doub-Hor



## DIAMOND

Diamond-Doub-Vert



Diamond-Mur-Vert



Diamond-Doub-Hor





## WINDSOR

Windsor-Chas-Vert



Windsor-Mur-Vert



Windsor-Doub-Hor



Windsor-Doub-Vert



# VICTORY 5

Victory5-Chas-Vert



Victory5-Mur-Vert



Victory5-Doub-Hor



Victory5-Doub-Vert

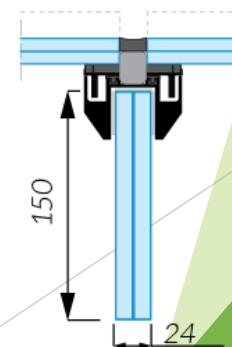
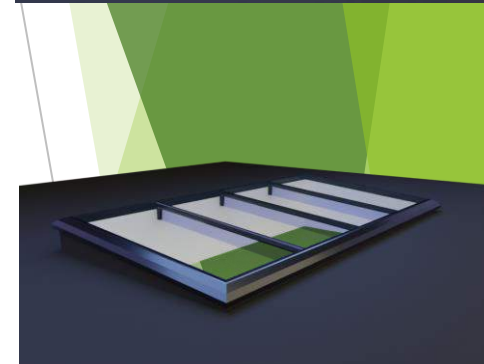
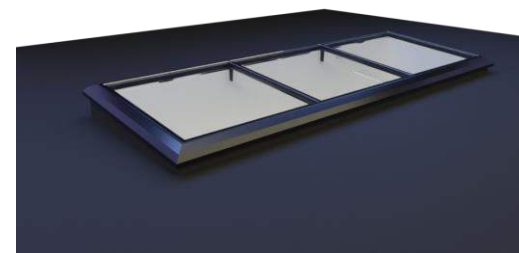
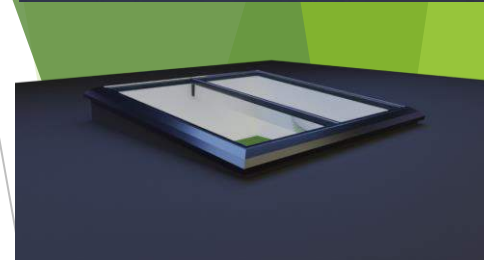
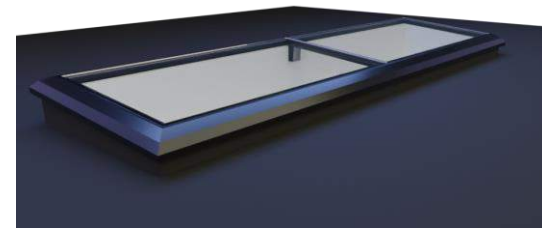
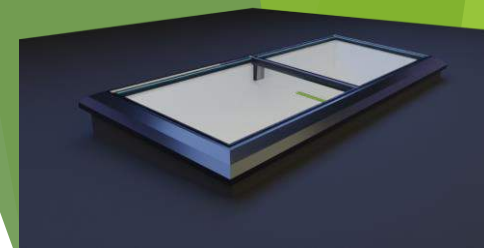
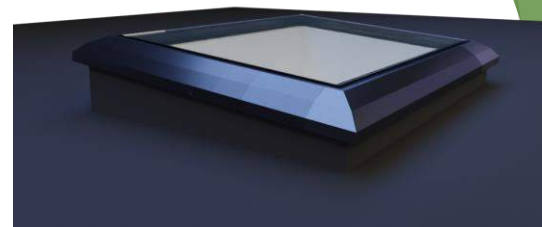




L'ATRIUM : Notre nouvelle solution pour les dômes, lucarnes, fenêtres de toit plat.  
Nous avons développé notre propre dôme plat, le Zenith+AL, très moderne, facile à installer et permettant d'obtenir des valeurs thermiques élevées



L'ATRIUM :





Agencer sa véranda, meublée ou pas ?



## Les murs



Les murs pleins en fond



Les murets bas 0,60 m



Les murs de plus d'1 m



Facilité d'agencement



Les murs de plus d'1 m pour cuisine ou meuble





La fenêtre panoramique



Les murs avec angle ouvert



Les murs centraux



Meubler en gardant la clarté



Meubler en gardant le maximum de vue



Meubler en gardant le maximum de vue



# Les différents styles



## URBAN : La véranda contemporaine avec ou sans allège





TRADITION – La véranda avec murets briques ou enduit





NATURE – La véranda avec murets ossature bois et clin





GRAPHIC – La véranda avec traverses horizontales





## KONCEPT – La véranda avec panneaux TRESPA





## ATELIER – La véranda avec traverses verticales







# BELIZE – La véranda avec imposte



VICTORIENNE – La véranda à l'ancienne

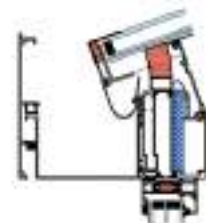




# Les options



# Les chevrons et réhausse de chéneau



Sans volets



Avec coffre volets roulants



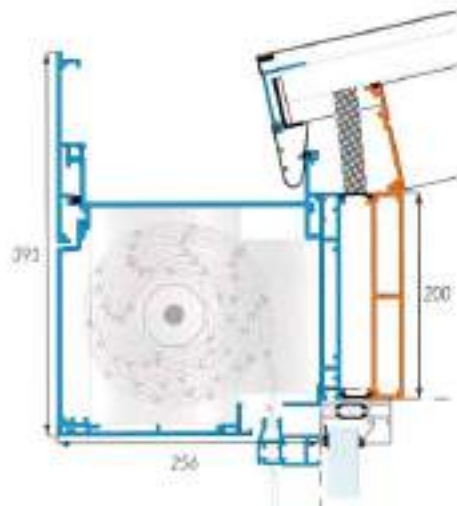
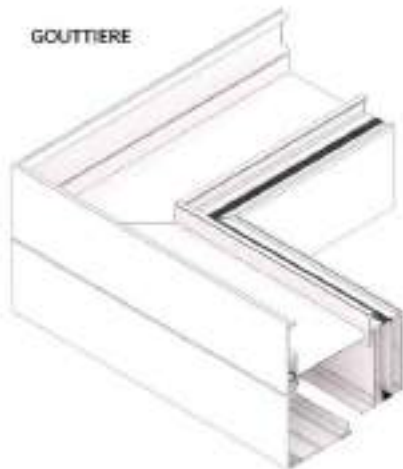
# L'éclairage



# Les volets roulants



GOUTTIERE

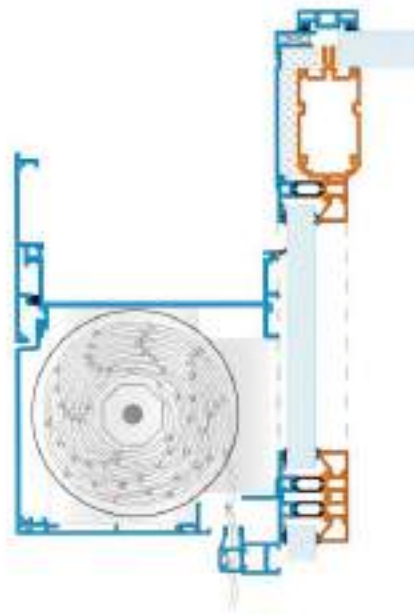
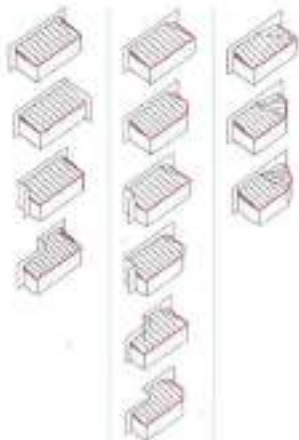


**Autres modèles (avec mailles en trapèze)**

Si vous désirez un volet roulant dans une maille en trapèze, il faut une division en 2 mailles : une en trapèze en haut et une rectangulaire en bas. Le remplissage du trapèze supérieur est constitué d'un panneau et traverses. Sur cette fenêtre est installé le caisson avec le volet roulant intégré.

**Tout est aligné avec la sablière avant.**

CLASSIC CRISTAL STYLUS





## Les stores ZIP : véranda ou pergola





## Les stores intégrés dans le vitrage



### BIEN PLUS QU'UN STORE

Storevision associe les bénéfices du store à ceux des vitrages performants. Il permet des économies d'énergie en toute saison et sécurise les habitations.



PROTECTION  
THERMIQUE



CONTRÔLE  
SOLAIRE



RÉDUCTION  
DES BRUITS



SÉCURITÉ

### LES PLUS PRODUITS

- Intégré entre les vitrages, le store est à l'abri de la poussière, de la graisse et de l'humidité, ne nécessite aucun entretien.
- Ouverture de la fenêtre sans nécessité de manipuler le store.
- Peut remplacer ou compléter tout système de volet.

#### GARANTIES

- 5 ans le store
- 20 ans le vitrage



### StoreVision Blackout

STORE PLEIN

OCCULTER complètement  
la lumière même en plein jour.

Commande:  
manuelle par corde ou moteur solaire

Couleur:

Blanc



# Les décors



